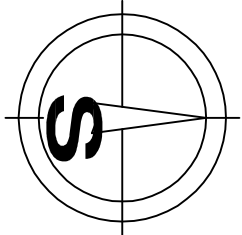
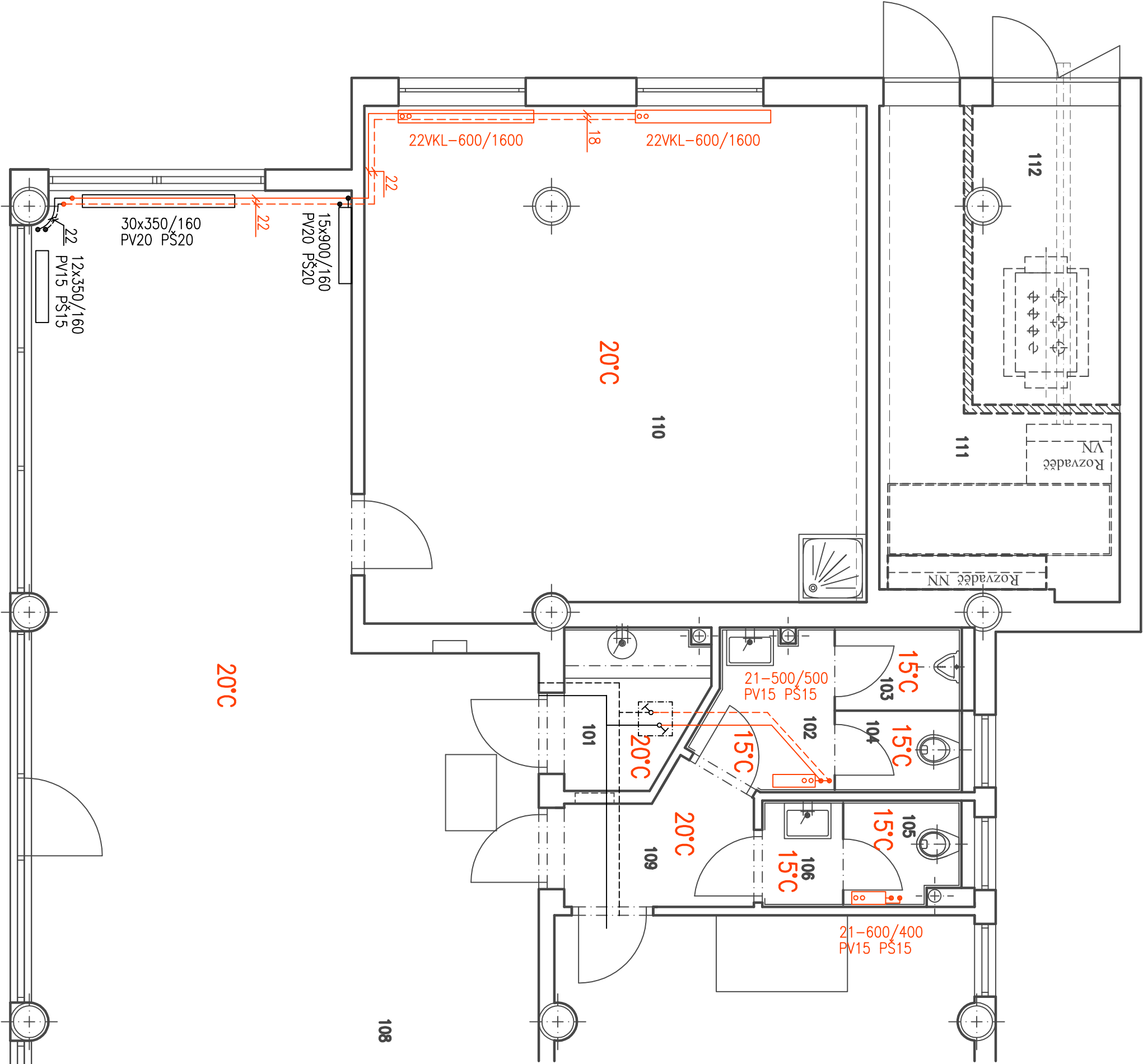



LEGENDA MÍSTNOSTÍ

číslo míst.	účel místnosti	plocha m ²	podlaha	stropy	stěny	poznámka
101	KUCHYŇKA	2,94	KERAMICKÁ DLAŽBA KER.SOKL V.=80mm	SDK KAZETOVÝ PODHLÉD	OMÍTKA KER.OBKLAĐ SOUČÁSTI KUCHYŇSKÉ LINKY	AXIÁLNÍ ODVĚTRÁNÍ
102	PŘEDSÍŇ WC	2,73	KERAMICKÁ DLAŽBA R9	SDK KAZETOVÝ PODHLÉD	OMÍTKA KER.OBKLAĐ V.=2410mm	AXIÁLNÍ ODVĚTRÁNÍ
103	PISOAR	1,30	KERAMICKÁ DLAŽBA R9	SDK KAZETOVÝ PODHLÉD	OMÍTKA KER.OBKLAĐ V.=2410mm	AXIÁLNÍ ODVĚTRÁNÍ
104	WC MUŽI	1,28	KERAMICKÁ DLAŽBA R9	SDK KAZETOVÝ PODHLÉD	OMÍTKA KER.OBKLAĐ V.=2410mm	
105	WC ŽENY	1,33	KERAMICKÁ DLAŽBA R9	SDK KAZETOVÝ PODHLÉD	OMÍTKA KER.OBKLAĐ V.=2410mm	
106	PŘEDSÍŇ WC	1,02	KERAMICKÁ DLAŽBA R9	SDK KAZETOVÝ PODHLÉD	OMÍTKA KER.OBKLAĐ V.=2410mm	AXIÁLNÍ ODVĚTRÁNÍ
107	VÝMĚNIKOVÁ STANICE	32,75	STAVAJÍCÍ KERAMICKÁ DLAŽBA KER.SOKL V.=80mm	STAVAJÍCÍ OMÍTKA+MALBA	STAVAJÍCÍ OMÍTKA	
108	ZASEDACÍ MÍSTNOST	78,91	KERAMICKÁ DLAŽBA R9 KER.SOKL V.=80mm	STAVAJÍCÍ SDK KAZETOVÝ PODHLÉD	STAVAJÍCÍ OMÍTKA	
109	PŘEDSÍŇ WC	2,97	KERAMICKÁ DLAŽBA R9 KER.SOKL V.=80mm	SDK KAZETOVÝ PODHLÉD	OMÍTKA	
110	ÚDRŽBA	34,75	KERAMICKÁ DLAŽBA R9 KER.SOKL V.=80mm	STAVAJÍCÍ OMÍTKA+MALBA	STAVAJÍCÍ OMÍTKA	
111	TRAFOKOMORA	9,65	BETONOVÁ MAZANINA	STAVAJÍCÍ OMÍTKA+MALBA	STAVAJÍCÍ OMÍTKA	NENÍ PŘEDMĚTEM PD (SAM. ČÁST)
112	ROZVODNA VN+NN	6,14	BETONOVÁ MAZANINA	STAVAJÍCÍ OMÍTKA+MALBA	STAVAJÍCÍ OMÍTKA	NENÍ PŘEDMĚTEM PD (SAM. ČÁST)
113	WC	1,14	KERAMICKÁ DLAŽBA R9	STAVAJÍCÍ OMÍTKA+MALBA	OMÍTKA KER.OBKLAĐ V.=2050mm	



±0,000 = PODLAHA 1.N.P



VED. PROJEKTANT	ODPOV. PROJ.	VYPRACOVAL	KONTROLOVAL	
Ing. Bránský	A. Šeňčík	A. Šeňčík	Ing. Bránský	
OÚ	Brno	MÚ	Brno-město	
INVESTOR	Státní úřad inspekce práce, Kolářská 451/13, Město, 74601 Opava			
STAVBA	OP BRNO			
REKONSTRUKCE KANALIZACE A VYBUDOVÁNÍ SOCIÁLNÍHO ZÁŘÍZENÍ				
OBSAH	TECHNIKA PROSTŘEDÍ-VYTÁPĚNÍ PŮDORYS 1.NP			
Čís. výkr.				ČÁST
1				D1.4.4.b.